

Ventilatore da tavolo in metallo

Mod. FE20
220-240V ~ 50Hz 25W



Solo per uso domestico. Fabbricato in Cina

MANUALE DI ISTRUZIONI

Leggere e conservare queste istruzioni in caso di future consultazioni.

REGOLE PER UN USO IN SICUREZZA

Come in presenza di ogni apparecchio alimentato a corrente elettrica e con parti in movimento, anche in presenza di questo ventilatore è necessario adottare alcune fondamentali precauzioni di sicurezza. Leggere attentamente tutto il manuale per imparare a conoscere le caratteristiche del prodotto e i suoi comandi (anche se si conosce già il funzionamento di questo genere di apparecchi).

AVVERTENZE

Prima di utilizzare l'apparecchio, assicurarsi di aver letto tutte le istruzioni riportate su questo manuale.

- Questo apparecchio può essere usato da bambini dagli 8 anni in su e da persone con ridotte capacità fisiche, sensoriali o mentali o con mancanza di esperienza o conoscenza adeguate se a loro è stata assicurata un'adeguata sorveglianza oppure se hanno ricevuto istruzioni circa l'uso in sicurezza dell'apparecchio e hanno compreso i pericoli correlati. Le operazioni di pulizia e di manutenzione non devono essere effettuate da bambini a meno che non abbiano più di 8 anni e siano sorvegliati. Tenere l'apparecchio ed il suo cavo fuori dalla portata di bambini sotto gli 8 anni di età'.
- I bambini non devono giocare con l'apparecchio.
- Tenere lontano da animali domestici.
- Prestare estrema attenzione durante il funzionamento dell'apparecchio; non toccare mai le parti in movimento.
- Non tentare di raggiungere le pale, inserendo oggetti o le dita all'interno della griglia.
- Non lasciare incustodito durante il funzionamento e in generale ogni qualvolta la spina è collegata alla presa di corrente. Il pericolo di scosse elettriche sussiste anche

quando l'apparecchio è spento ma la spina è collegata alla presa di corrente.

- Prima di connettere la spina alla presa per la prima volta, controllare che la tensione locale sia uguale a quello indicato su questo manuale.
- Prima di collegare la spina alla presa, accertarsi che l'apparecchio sia spento.
- Assicurarci di avere le mani perfettamente asciutte quando si collega o scollega la spina. Non utilizzare l'apparecchio a piedi nudi.
- Dopo aver utilizzato l'apparecchio, spegnerlo attraverso gli appositi tasti ed estrarre la spina dalla presa di corrente. Tenere la spina disconnessa anche in caso di inutilizzo per un breve periodo di tempo.
- Non immergere il corpo del prodotto in acqua o altri liquidi.
- Posizionare lontano da lavandini e contenitori di liquidi in cui possa accidentalmente cadere.
- Non utilizzare in ambienti umidi. Non utilizzare in bagno.
- Nel caso l'apparecchio dovesse cadere in acqua o in altri liquidi, scollegare immediatamente l'interruttore generale dell'impianto elettrico, quindi scollegare la spina dalla presa di corrente con le mani perfettamente asciutte. Non tentare di recuperare l'apparecchio caduto in acqua. Non riutilizzare l'apparecchio caduto in acqua.
- Posizionare l'apparecchio su un piano stabile e asciutto.
- Non posizionare l'apparecchio su superfici che possano surriscaldarsi.
- Non utilizzare l'apparecchio all'aria aperta. Questo apparecchio è inteso solo per uso domestico. Non usare all'aperto o per scopo commerciale. Non usare per scopi diversi da quelli per cui il prodotto è stato inteso.
- Non tentare di aprire la cassa dell'apparecchio; al suo interno non esistono parti utilizzabili dall'utente.

- Assicurarsi che il cavo di alimentazione non sia d'intralcio. Fare in modo che non venga calpestato o schiacciato da mobili o oggetti pesanti.
- Per consentire un'adeguata circolazione dell'aria, lasciare almeno 50 cm tra l'apparecchio e le pareti.
- Stendere completamente il cavo prima dell'utilizzo. Non lasciare il cavo arrotolato per evitare un eccessivo surriscaldamento. Non tirare eccessivamente il cavo.
- Non tirare mai il cavo elettrico per scollegare l'apparecchio dalla presa di corrente, bensì afferrare saldamente la spina avendo cura di avere le mani perfettamente asciutte.
- Per evitare il rischio di scosse elettriche, non immergere il cavo di alimentazione, la spina o l'apparecchio stesso in acqua o altri liquidi.
- Non utilizzare nel caso in cui il cavo si presenti danneggiato, o se si dovesse verificare un malfunzionamento. Se l'apparecchio non risulta integro in tutte le sue parti, interrompere immediatamente l'utilizzo e rivolgersi al rivenditore, oppure ad un centro di assistenza tecnica o comunque a personale qualificato per le opportune verifiche.
- Non usare l'apparecchio quando è stato fatto cadere, o con cavo o spina danneggiati. Non cercare di riparare o intervenire da soli sull'apparecchio. Errati interventi o manomissioni rendono vana la garanzia ed espongono la persona a pericolo. In caso di parti danneggiate o sospetto malfunzionamento, interrompere immediatamente l'utilizzo e consultare personale qualificato.
- Verificare regolarmente l'integrità del cavo. In caso risulti necessario sostituire il cavo di alimentazione, non intervenire da sé. Rivolgersi solo a personale qualificato o a un centro di assistenza tecnica, in quanto possono

essere richiesti strumenti particolari.

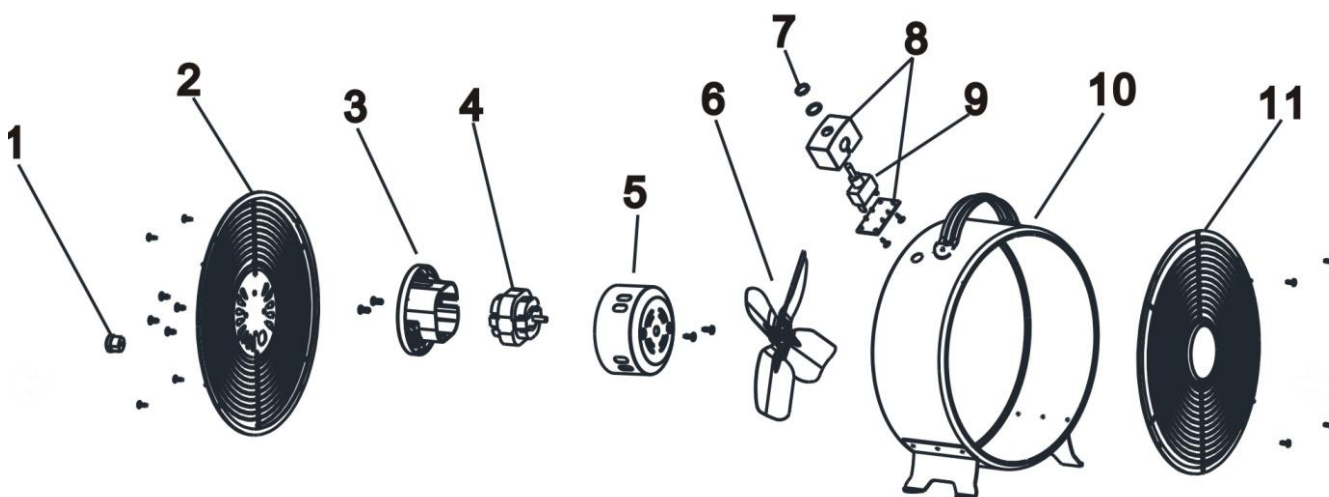
- Evitare l'utilizzo di una prolunga. Nel caso che quest'ultima risulti assolutamente indispensabile, rivolgersi a personale qualificato per le opportune verifiche.
- Non intervenire da soli sull'apparecchio. Errati interventi o manomissioni rendono vana la garanzia ed espongono la persona a pericolo.
- Nel caso le pale dovessero bloccarsi, spegnere l'apparecchio, scollegare la spina dalla presa e rimuovere la griglia anteriore per conoscere la causa del blocco.
- Non coprire mai l'apparecchio anche se l'apparecchio è spento ma la spina è collegata alla presa di corrente. Pericolo di surriscaldamento e incendio.
- Non spruzzare acqua o altre sostanze sul ventilatore.
- Scollegare la spina dalla presa prima di intraprendere le operazioni di pulizia. **NOTA:** Accertarsi che il ventilatore sia spento prima di scollegare la spina dalla rete elettrica. Le operazioni di pulizia devono essere effettuate come spiegato nell'apposito paragrafo.
- Assicurarsi che il ventilatore sia scollegato dalla rete di alimentazione prima di togliere lo schermo di protezione.
- Se il cavo di alimentazione è danneggiato, esso deve essere sostituito dal costruttore o dal suo servizio assistenza tecnica o comunque da una persona con qualifica simile, in modo da prevenire ogni rischio.
- I bambini devono essere sorvegliati per sincerarsi che non giochino con l'apparecchio
- non utilizzare questo apparecchio collegato a programmatori, temporizzatore esterno, sistema di comando a distanza separato, timer o qualsiasi altro dispositivo che possa accenderlo automaticamente.

IN OCCASIONE DEL PRIMO UTILIZZO

Estrarre delicatamente l'apparecchio dalla scatola e verificare che risulti integro in tutte le sue parti. Tenere i materiali dell'imballaggio (polistirolo, sacchetti in plastica, ecc...) lontano dalla portata dei bambini, in quanto possibile fonte di pericolo. Prestare estrema attenzione che l'apparecchio non subisca urti.

LISTA DELLE PARTI

Il ventilatore esce già completamente assemblato in fase di produzione. Tuttavia si consiglia di riferirsi all'immagine qui di seguito per conoscere le parti che lo compongono:



1. Dado
2. Griglia posteriore
3. Supporto motore
4. Motore
5. Copertura motore
6. Pale (diametro pale 18.5cm circa)
7. 8. 9. Levetta accensione / spegnimento e velocità
10. Struttura del ventilatore in metallo (diametro struttura 26cm circa)
11. Griglia anteriore

MODALITA' DI FUNZIONAMENTO

1. Posizionare il ventilatore su un piano stabile, non scivoloso e dove non sia di intralcio.
2. Prima di collegare la spina alla presa, verificare che la tensione della rete elettrica locale sia uguale a quella supportata dall'apparecchio (vedi targhetta dati del prodotto) e verificare che il selettore di velocità sia sulla posizione "0" (spento).
3. Collegare la spina a una presa di corrente idonea, avendo cura di avere le mani perfettamente asciutte.
4. Selezionare la velocità desiderata: 0 - spento, 1 - bassa, 2 - media.

5. Per interrompere l'utilizzo, riportare il selettore velocità sulla posizione "0" e scollegare la spina dalla presa.

PULIZIA

- Prima della pulizia, assicurarsi che l'apparecchio sia spento e scollegato dalla presa di corrente.
- **NON IMMERGERE MAI IL PRODOTTO IN ACQUA O IN NESSUN ALTRO TIPO DI LIQUIDO! NON BAGNARE NE' IL CAVO NE' LA SPINA.**
- Usare un panno morbido e asciutto per pulire la superficie esterna. L'uso di detersivi aggressivi, detersivi chimici e spugne abrasive potrebbe rovinare la superficie in metallo. Per lo sporco più ostinato, utilizzare pochissime gocce di detersivo delicato.
- Prima di riutilizzare l'apparecchio, assicurarsi che sia completamente asciutto in tutte le sue parti.
- Per una pulizia accurata delle pale, ad apparecchio spento, rimuoverle dal proprio supporto ed immergerle in acqua tiepida. Asciugarle perfettamente prima di riassemblyarle. Assicurarsi che il ventilatore sia scollegato dalla rete di alimentazione prima di togliere lo schermo di protezione.

RIPONIMENTO

Conservare in un luogo asciutto ad esempio sul tavolo, su un pianale o all'interno di una scatola. Tenerlo sempre fuori dalla portata dei bambini.

BENNET S.P.A., via Ratti 2, 22070 Montano Lucino (CO) - Italia

Fabbricato in Cina.



Questo apparecchio è conforme alle Direttive vigenti.



INFORMAZIONI AGLI UTENTI

ai sensi del Decreto Legislativo N° 49 del 14 Marzo 2014

“Attuazione della Direttiva 2012/19/UE sui rifiuti di apparecchiature elettriche ed elettroniche (RAEE)”

Il simbolo del cassonetto barrato riportato sull'apparecchiatura indica che il prodotto alla fine della propria vita utile deve essere raccolto separatamente dagli altri rifiuti. L'utente dovrà, pertanto, conferire l'apparecchiatura integra dei componenti essenziali giunta a fine vita agli idonei centri di raccolta differenziata dei rifiuti elettronici ed elettrotecnici, oppure riconsegnarla al rivenditore al momento dell'acquisto di nuova apparecchiatura di tipo

equivalente, in ragione di uno a uno, oppure 1 a zero per le apparecchiature aventi lato maggiore inferiore a 25 cm. L'adeguata raccolta differenziata per l'avvio successivo dell'apparecchiatura dimessa al riciclaggio, al trattamento e allo smaltimento ambientale compatibile contribuisce ad evitare possibili effetti negativi sull'ambiente e sulla salute e favorisce il riciclo dei materiali di cui è composta l'apparecchiatura. Lo smaltimento abusivo del prodotto da parte dell'utente comporta l'applicazione delle sanzioni amministrative di cui al D. Lgs n. Decreto Legislativo N° 49 del 14 Marzo 2014.

L'utente è responsabile del conferimento dell'apparecchio a fine vita alle appropriate strutture di raccolta. Per informazioni più dettagliate inerenti i sistemi di raccolta disponibili, rivolgersi al servizio locale di smaltimento rifiuti, o al negozio dove è stato effettuato l'acquisto.

Chiunque abbandona o cestina questo apparecchio e non lo riporta in un centro di raccolta differenziata per rifiuti elettrici - elettronici è punito con la sanzione amministrativa pecuniaria prevista dalla normativa vigente in materia di smaltimento abusivo di rifiuti.

SCHEMA INFORMATIVA PER I VENTILATORI

Come da comunicazione della Commissione nell'ambito dell'attuazione del Regolamento (UE) n. 206/2012 del 6/3/2012, relativo alle specifiche per la progettazione ecocompatibile dei condizionatori d'aria e dei ventilatori:

Descrizione	Valore	Unità di misura
Portata massima	11,8	m ³ / min
Potenza assorbita	16,1	W
Valori di esercizio	0,7	(m ³ / min) / W
Consumo elettrico in modalità stand-by	0	W
Livello di potenza sonora	49	dB (A)
Velocità massima dell'aria	1,7	m/sec

Norme di misura per il valore di esercizio: IEC 60879: 1986 + (corr. 1992).

Per maggiori informazioni: Bennet S.p.A., via E.Ratti 2, Montano Lucino (CO) – Italia.

Per informazioni chiamare il servizio clienti Bennet 800.23.66.38